



ONAT4All en un coup d'œil

ONAT4All est un projet cofinancé par l'Union européenne. Son objectif est d'aider à revitaliser la chaîne de valeur du tourisme de l'UE, en fournissant aux PME les aptitudes, les compétences et les connaissances nécessaires pour gérer l'accessibilité et favoriser l'inclusion.

Le projet vise à créer une société plus inclusive en favorisant l'accès au tourisme d'aventure et de plein air pour les personnes à besoins spécifiques. .

[Je veux en savoir plus sur ONAT4All !](#)



S'inscrire à la newsletter

Les champs marqués d'un astérisque (*) sont obligatoires.

Nom *

Prénom *

E-mail *

Choisissez votre langue *

ES FR IT EN

J'accepte la [politique de confidentialité](#).

Soumettre

CLAUSE DE NON-RESPONSABILITÉ

Financé par l'Union européenne. Les points de vue et avis exprimés n'engagent toutefois que leur(s) auteur(s) et ne reflètent pas nécessairement ceux de l'Union européenne ou de l'Agence exécutive européenne pour l'éducation et la culture (EACEA). Ni l'Union européenne ni l'EACEA ne sauraient en être tenues pour responsables.



Cofinancé par l'Union européenne

Réseaux sociaux



Contacts

ONAT4Allproject@gmail.com



Le projet

Qu'est-ce qu'ONAT4All ?

ONAT4All est une étape importante vers une société plus inclusive, garantissant l'accès et l'égalité des chances pour les personnes ayant des besoins spécifiques dans le tourisme de plein air et d'aventure.

La proposition contribuera à améliorer les connaissances, les aptitudes et les compétences dans la définition des produits, services et processus touristiques accessibles, promus par des organismes publics et privés : Centres d'éducation et de formation, Chambres de commerce, Offices de tourisme, Guides touristiques et PME actives dans le tourisme de nature-aventure et des activités de plein air.

Les représentants de ces organisations auront plus d'opportunités de participer à des parcours d'apprentissage dans le secteur du tourisme accessible et de promouvoir leurs activités vis-à-vis d'autres clients, attirant des flux internes et internationaux, et par conséquent des avantages économiques supplémentaires.

Le projet promeut l'implication des autorités locales, régionales et nationales responsables de l'éducation et de la formation des PME dans la chaîne de valeur du tourisme afin de soutenir la réalisation de ses objectifs.

Dans ce cadre, le projet vis à encourager la spécialisation des éducateurs et des formateurs travaillant dans le secteur du tourisme et donc améliorer l'offre de services dédiés aux personnes à besoins spécifiques, afin qu'elles puissent profiter pleinement des opportunités touristiques.



Par la création de réseaux et de synergies, le projet vise à:

- Faciliter l'adoption des offres de formation C-VET relatives au tourisme, à l'hôtellerie, à la restauration et à l'assistance.
- Promouvoir le développement et l'amélioration des aptitudes, des connaissances et des compétences des formateurs de l'enseignement et de la formation professionnels, du personnel des PME, des personnes travaillant dans le secteur du tourisme qui ont besoin de mettre à jour leurs compétences pour rendre leurs produits, services et processus accessibles, répondant ainsi aux besoins des marché du travail.
- Améliorer le développement des aptitudes, des connaissances et des compétences utiles des personnes qui travaillent avec les personnes à besoins spécifiques, et qui souhaitent mettre à jour leurs profils pour contribuer à l'autonomie personnelle des personnes à besoins spécifiques, en répondant aux besoins du marché du travail.



Objectifs du projet

Objectif général

OG: ONAT4All vise à créer le bon environnement pour aider à relancer la chaîne de valeur du tourisme de l'UE, en fournissant aux PME des secteurs du tourisme, de la nature et de l'aventure et du tourisme de plein air les connaissances, les compétences et les capacités nécessaires pour gérer l'accessibilité et attirer les touristes à besoins spécifiques. Dans un point de vue économique, ils représentent un segment de marché important, au niveau local, national, européen et international.





Objectifs du projet

Objectif général

OG: ONAT4All vise à créer le bon environnement pour aider à relancer la chaîne de valeur du tourisme de l'UE, en fournissant aux PME des secteurs du tourisme, de la nature et de l'aventure et du tourisme de plein air les connaissances, les compétences et les capacités nécessaires pour gérer l'accessibilité et attirer les touristes à besoins spécifiques. Dans un point de vue économique, ils représentent un segment de marché important, au niveau local, national, européen et international..

Rendre accessible l'offre touristique basée sur les attraits et les ressources naturelles, c'est travailler avec des offres indépendantes de la saisonnalité, favorisant les flux touristiques en basse et moyenne saison, au bénéfice des collectivités locales. Il s'agit de faire des déplacements responsables et durables pour profiter pleinement des espaces naturels, protéger l'environnement et améliorer la qualité de vie tant pour les personnes vivant dans les zones visitées que pour les personnes à besoins spécifiques qui peuvent profiter pleinement des offres touristiques.

Objectifs spécifiques

- 1 OS1:** Améliorer le développement et l'acquisition de connaissances, d'aptitudes et de compétences utiles dans la chaîne de valeur du tourisme pour rendre le tourisme de nature et d'aventure et les activités de plein air accessibles à tous.
- 2 OS2:** Promouvoir l'autonomie personnelle des personnes à besoins spécifiques pour profiter pleinement du tourisme de nature et d'aventure et des activités de plein air.
- 3 OS3:** Promouvoir la prise de conscience de l'importance de l'accessibilité par rapport au marketing numérique du tourisme.

Résultats

R1

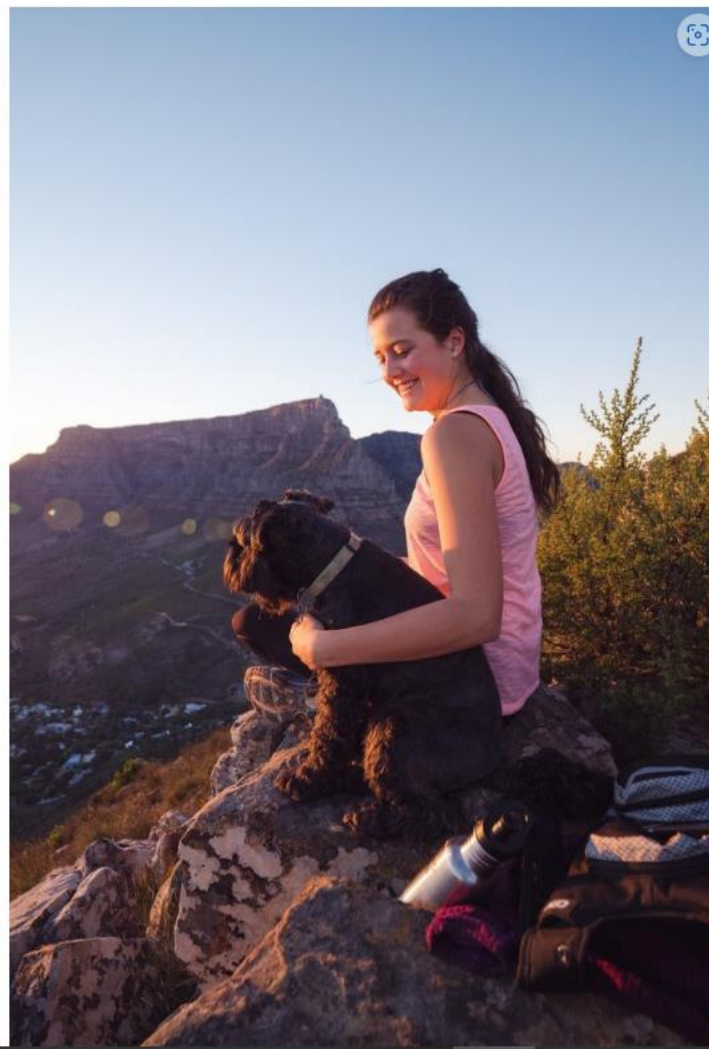
Outil d'auto-évaluation pour les PME du tourisme accessible. L'outil vise à améliorer l'offre de tourisme accessible en générant des voies de transition vers un tourisme de nature/d'aventure accessible et des activités de plein air. Cela se fera en analysant l'état de l'art en termes d'accessibilité des PME dans la chaîne de valeur du tourisme et en leur fournissant les connaissances, aptitudes et compétences adéquates pour faire face à cette transition. Il consiste en un outil d'auto-évaluation pour mesurer l'état de l'art de l'accessibilité des PME dans la chaîne de valeur du tourisme.

A l'issue de l'autoévaluation un rapport visant à améliorer leur niveau d'accessibilité, accompagné de la description des étapes nécessaires pour améliorer leur les connaissances, les aptitudes et les compétences nécessaires pour rendre leurs produits, services et processus touristiques accessibles sera rendu.

R2

Formation d'assistance à la personne pour le tourisme de nature/d'aventure et les activités de plein air. Ce résultat vise à favoriser l'autonomie personnelle des personnes à besoins spécifiques en créant les conditions adéquates pour faire face aux contraintes qu'elles rencontrent dans l'accès au tourisme de nature/aventure et aux activités de plein air.

Ce résultat vise à former les personnes travaillant dans la chaîne de valeur du tourisme et les assistants-soignants afin d'acquérir les connaissances, les aptitudes et les compétences nécessaires pour favoriser l'autonomie personnelle des personnes à besoins spécifiques qui souhaitent profiter d'un tourisme accessible de nature/aventure et d'activités de plein air.

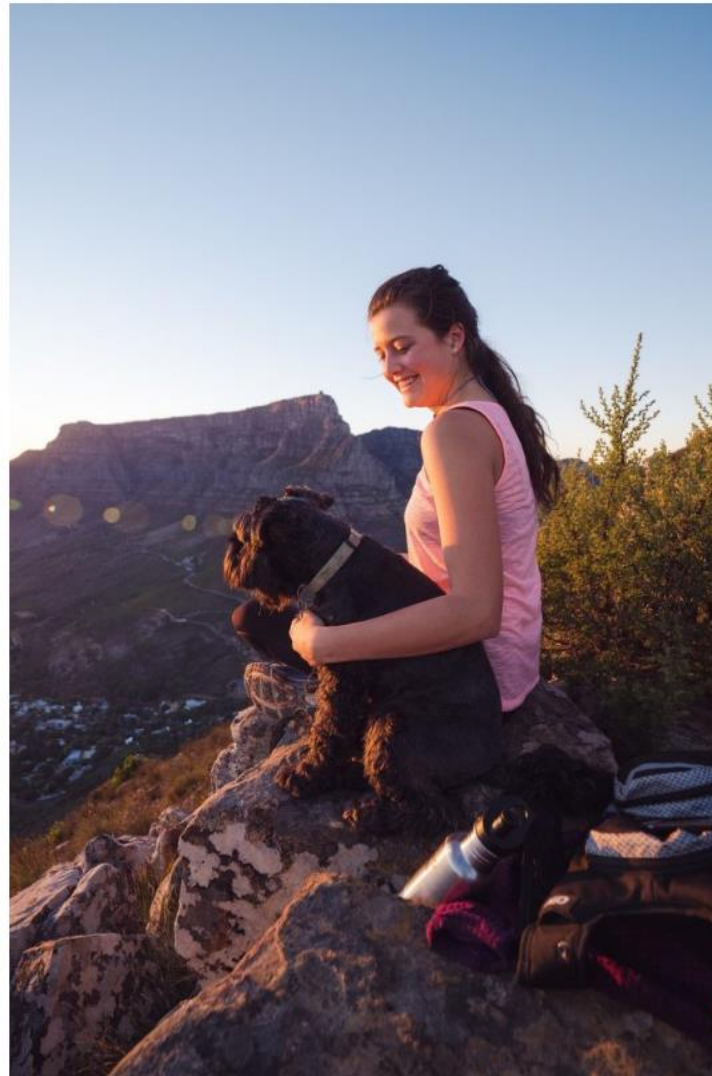


R2

Formation d'assistance à la personne pour le tourisme de nature/d'aventure et les activités de plein air. Ce résultat vise à favoriser l'autonomie personnelle des personnes à besoins spécifiques en créant les conditions adéquates pour faire face aux contraintes qu'elles rencontrent dans l'accès au tourisme de nature/aventure et aux activités de plein air. Ce résultat vise à former les personnes travaillant dans la chaîne de valeur du tourisme et les assistants-soignants afin d'acquérir les connaissances, les aptitudes et les compétences nécessaires pour favoriser l'autonomie personnelle des personnes à besoins spécifiques qui souhaitent profiter d'un tourisme accessible de nature/aventure et d'activités de plein air.

R3

Boîte à outils pour un marketing numérique accessible. Cet outil vise à sensibiliser à la manière de mettre en œuvre une campagne de marketing numérique accessible dans le tourisme pour attirer les personnes à besoins spécifiques en tant que segment touristique important. Les outils vont permettre aux PME de la chaîne de valeur du tourisme de définir une campagne de marketing numérique inclusive pour ne laisser personne de côté et tout en sensibilisant les personnes handicapées aux opportunités accessibles dans le tourisme de nature/d'aventure et les activités de plein air.



Politique de confidentialité pour le projet ONAT4all

Le site web du projet ONAT4all, accessible depuis le lien suivant www.onat4all.eu, fait du respect de la vie privée de ses visiteurs l'une de ses principales priorités. Le but de ce document est d'expliquer la politique de confidentialité, de souligner le type de données qui sont collectées et enregistrées par ONAT4all et comment elles sont utilisées.

Cette politique de confidentialité s'applique uniquement à nos activités en ligne et est valable pour les visiteurs de notre site web en ce qui concerne les informations qu'ils ont partagées et/ou collectées dans ONAT4all. Cette politique n'est pas applicable aux informations collectées hors ligne ou via des canaux autres que ce site web. ~~Notre politique de confidentialité a été créée avec l'aide du générateur gratuit de politique de confidentialité.~~

Si vous avez des questions supplémentaires ou si vous souhaitez obtenir plus d'informations sur notre politique de confidentialité, n'hésitez pas à nous contacter.

Consentement

En utilisant notre site web, vous consentez à notre politique de confidentialité et en acceptez les termes.

Informations que nous recueillons

Les informations personnelles que l'on vous demande de fournir, et les raisons pour lesquelles on vous demande de les fournir, vous seront précisées au moment où nous vous demanderons de les fournir vos informations personnelles.

Si vous nous contactez directement, nous pouvons recevoir des informations supplémentaires vous concernant, telles que votre nom, votre adresse électronique, votre numéro de téléphone, le contenu du message et/ou des pièces jointes que vous pouvez nous envoyer, et toute autre information que vous pouvez choisir de fournir.

Lorsque vous vous inscrivez à un compte, nous pouvons vous demander vos coordonnées, notamment votre nom, le nom de votre société, votre adresse, votre adresse électronique et votre numéro de téléphone.

Comment nous utilisons vos informations

Nous utilisons les informations que nous recueillons de diverses manières, notamment pour :

- Fournir, exploiter et maintenir notre site Web
- Améliorer, personnaliser et développer notre site Web
- Comprendre et analyser la façon dont vous utilisez notre site Web
- Développer de nouveaux produits, services, caractéristiques et fonctionnalités
- Communiquer avec vous, directement ou par l'intermédiaire de l'un de nos partenaires, y compris pour le service client, pour vous fournir des mises à jour et d'autres informations relatives au site Web, et à des fins de marketing et de promotion
- Vous envoyer des e-mails
- Détecter et prévenir la fraude

Fichiers journaux

ONAT4all suit une procédure standard d'utilisation des fichiers journaux. Ces fichiers enregistrent les visiteurs lorsqu'ils visitent des sites Web. Toutes les sociétés d'hébergement le font et font partie de l'analyse des services d'hébergement. Les informations collectées par les fichiers journaux incluent les adresses IP (protocole Internet), le type de navigateur, le fournisseur d'accès Internet (FAI), l'horodatage, les pages de renvoi/sortie et éventuellement le nombre de clics. Ceux-ci ne sont liés à aucune information personnellement identifiable. Le but de l'information est d'analyser les tendances, d'administrer le site, de suivre le mouvement des utilisateurs sur le site Web et de recueillir des informations démographiques.

Cookies et balises Web

Comme tout autre site Internet, ONAT4all utilise des « cookies ». Ces cookies sont utilisés pour stocker des informations, y compris les préférences des visiteurs et les pages du site Web auxquelles le visiteur a accédé ou visité. Les informations sont utilisées pour optimiser l'expérience des utilisateurs en personnalisant le contenu de notre page Web en fonction du type de navigateur des visiteurs et/ou d'autres informations.

Politiques de confidentialité des partenaires publicitaires

Vous pouvez consulter cette liste pour trouver la politique de confidentialité de chacun des partenaires publicitaires d'ONAT4all.

Les serveurs publicitaires ou réseaux publicitaires tiers utilisent des technologies telles que les cookies, JavaScript ou les balises Web qui sont utilisées dans leurs publicités et liens respectifs qui apparaissent sur ONAT4all, qui sont envoyés directement au navigateur des utilisateurs. Ils reçoivent automatiquement votre adresse IP lorsque cela se produit. Ces technologies sont utilisées pour mesurer l'efficacité de leurs campagnes publicitaires et/ou pour personnaliser le contenu publicitaire que vous voyez sur les sites Web que vous visitez.

Notez qu'ONAT4all n'a aucun accès ni aucun contrôle sur ces cookies qui sont utilisés par des annonceurs tiers.

Politiques de confidentialité des tiers

La politique de confidentialité d'ONAT4all ne s'applique pas aux autres annonceurs ou sites Web. Ainsi, nous vous conseillons de consulter les politiques de confidentialité respectives de ces serveurs publicitaires tiers pour des informations plus détaillées. Il peut inclure leurs pratiques et instructions sur la façon de se retirer de certaines options.

Vous pouvez choisir de désactiver les cookies via les options de votre navigateur. Pour connaître des informations plus détaillées sur la gestion des cookies avec des navigateurs Web spécifiques, vous pouvez les trouver sur les sites Web respectifs des navigateurs.

Droits de protection des données GDPR

Nous souhaitons nous assurer que vous êtes pleinement conscient de tous vos droits en matière de protection des données. Chaque utilisateur a droit à ce qui suit :

Le droit d'accès – Vous avez le droit de demander des copies de vos données personnelles. ~~Nous pouvons vous facturer une somme modique pour ce service.~~

Le droit de rectification – Vous avez le droit de nous demander de corriger toute information que vous jugez inexacte. Vous avez également le droit de nous demander de compléter les informations que vous jugez incomplètes.

Le droit à l'effacement – Vous avez le droit de nous demander d'effacer vos données personnelles, sous certaines conditions.

Le droit de restreindre le traitement – Vous avez le droit de nous demander de restreindre le traitement de vos données personnelles, sous certaines conditions.

Le droit de vous opposer au traitement – Vous avez le droit de vous opposer à notre traitement de vos données personnelles, sous certaines conditions.

Le droit à la portabilité des données – Vous avez le droit de nous demander de transférer les données que nous avons collectées à une autre organisation, ou directement à vous, sous certaines conditions.

Si vous faites une demande, nous avons un mois pour vous répondre. Si vous souhaitez exercer l'un de ces droits, veuillez nous contacter.

Informations sur les enfants

Une autre partie de notre priorité est d'ajouter une protection pour les enfants lors de l'utilisation d'Internet. Nous encourageons les parents et les tuteurs à observer, participer et/ou surveiller et guider leur activité en ligne.

ONAT4all ne collecte sciemment aucune information personnelle identifiable d'enfants de moins de 13 ans. Si vous pensez que votre enfant a fourni ce type d'informations sur notre site Web, nous vous encourageons fortement à nous contacter immédiatement et nous ferons de notre mieux pour supprimer rapidement ces informations de nos dossiers.

